

КАДАСТРОВЫЙ ПАСПОРТ помещения

Лист № 1, всего листов 2

Дата 22 октября 2010

Кадастровый номер _____

Инвентарный номер (ранее присвоенный учетный номер) 50:401:379:007100520:0001:20044

1. Описание объекта недвижимого имущества

1.1. Кадастровый номер здания (сооружения), в котором расположено помещение

1.2. Этаж (этажи), на котором расположено помещение 1 (Надземный этаж), 1 (Подземный этаж)

1.3. Общая площадь помещения 467,4 кв.м.

1.4. Адрес (местоположение):

Субъект Российской Федерации	Новосибирская обл.	
Район	--	
Муниципальное образование	тип	городской округ
	наименование	город Новосибирск
Населенный пункт	тип	город
	наименование	Новосибирск
Улица (проспект, переулок и т.д.)	тип	улица
	наименование	Зыряновская
Номер дома	55	
Номер корпуса	--	
Номер строения	--	
Литера	XLIV	
Номер помещения (квартиры)	--	
Иное описание местоположения	--	

1.5. Назначение помещения нежилое

(жилое, нежилое)

1.6. Вид жилого помещения в многоквартирном доме _____
(комната, квартира)

1.7. Кадастровый номер квартиры, в которой расположена комната

1.8. Номер помещения на поэтажном плане 1-5 (подвал); 1-10 (1 этаж)

1.9. Предыдущие кадастровые (условные) номера объекта недвижимого имущества:

1.10. Примечание: Сведения об ограничениях (обременениях) зарегистрированных на 1 января 1999 г.: отсутствуют. Паспорт составлен по состоянию на 23/06/2010

1.11. Новосибирский филиал ФГУП «Ростехинвентаризация – Федеральное БТИ»

Свидетельство об аккредитации от 27.10.2007 № 000406

(наименование органа или организации)

Начальник отдела _____
(подпись)



С.А. Кузнецов
(инициалы, фамилия)



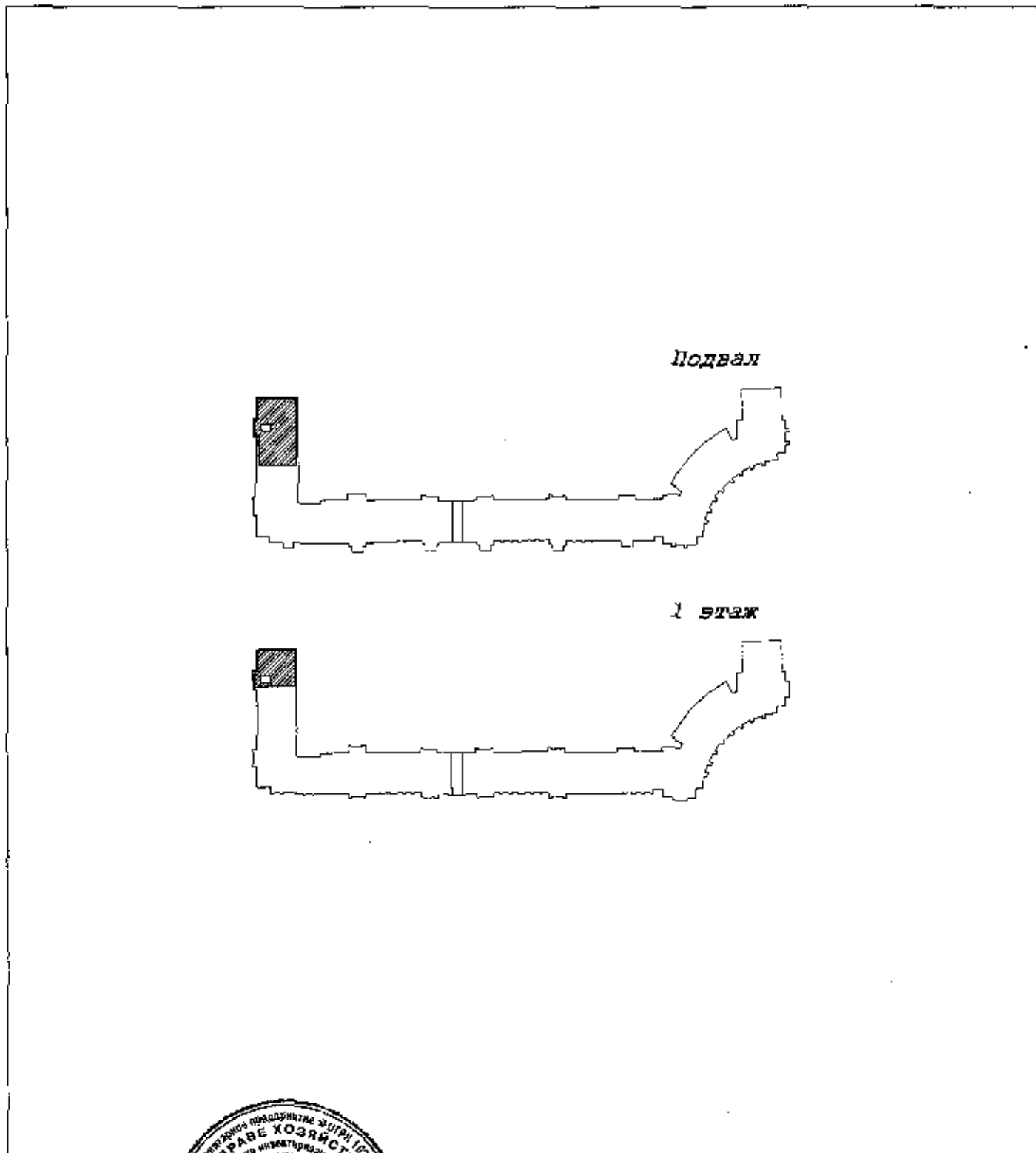
КАДАСТРОВЫЙ ПАСПОРТ помещения

Лист № 2 , всего листов 2

Кадастровый номер _____

Инвентарный номер (ранее присвоенный учетный номер) 50:401:379:007100520:0001:20044

2. План расположения помещения на этаже



Масштаб 1:

Начальник _____



(подпись)

Рыбалко Т.Т.

(инициалы, фамилия)



ФЕДЕРАЛЬНОЕ АГЕНТСТВО ТЕХНИЧЕСКОГО РЕГЛАМЕНТИРОВАНИЯ И ТЕХНИЧЕСКОГО НАДЗОРА
 Федеральное научное учреждение «Федеральный центр технической информации»
 Федеральное государственное учреждение «Федеральный центр технической информации»

**НОВОСИБИРСКИЙ ФИЛИАЛ
 ФГУП «РОСТЕХИНВЕНТАРИЗАЦИЯ – ФЕДЕРАЛЬНОЕ БТИ»**

630099 г. Новосибирск, 99 ул. Трудовая, 3 тел./факс: 222-44-88 e-mail: bti@mail.nsk.ru, http://54.russia.ru

ТЕХНИЧЕСКИЙ ПАСПОРТ

На помещение
(тип объекта учета)
Центр научно-технической информации
(наименование объекта учета)

Адрес (местоположение) объекта учета:

Субъект Российской Федерации	Новосибирская обл.	
Район	--	
Муниципальное образование	тип	городской округ
	наименование	город Новосибирск
Населенный пункт	тип	город
	наименование	Новосибирск
Улица (проспект, переулок и т.д.)	тип	улица
	наименование	Варшавская
Номер дома	55	
Номер корпуса	--	
Номер строения	--	
Литера	--	
Номер помещения (квартиры)	XLIV	
Иное описание местоположения	--	

Инвентарный номер объекта 50:401:379:007109520:0001:20044
 Кадастровый номер объекта



Зарегистрирован по состоянию на « 23 » июня 2010 г.

Начальник отдела

(подпись)

Василько Г.С.
(инженер по вводу в эксплуатацию)

1. Общие сведения о здании:

Название Жилой дом
 Год постройки 2006
 Процент физического износа здания 0%
 Число этажей надземной части здания 10-13
 Число этажей подземной части здания 1

Характеристика конструктивных элементов:

Фундамент	Стены	Перекрытия	Кровля
<i>ж.б. моно.</i>	<i>кирп.</i>	<i>плиты</i>	<i>рулон.</i>

Наличие благоустройства здания:

Водопровод		Канализация		Отопление		Горячее водоснабжение		Холодное водоснабжение		Электроснабжение	Напольное электрооплетки	Мультирумеры	Лифты	
центральн.	автономн.	централи.	автономн.	центральн.	автономн.	центральн.	автономн.	центральн.	автономн.				накладные	грузовые
+		+		+		+				+	+	+	+	

(при наличии соответствующего благоустройства ставить знак «+»)

2. Сведения о помещении:

Назначение помещения нежил.
(жилое / нежилое)
 Этаж (этажи), на котором расположено помещение подвал, 1

Площадь помещения:

нежил. помещения	жилого помещения	
общая площадь, м ²	общая площадь, м ²	в том числе жилая, м ²
467,4		

3. Приложения:

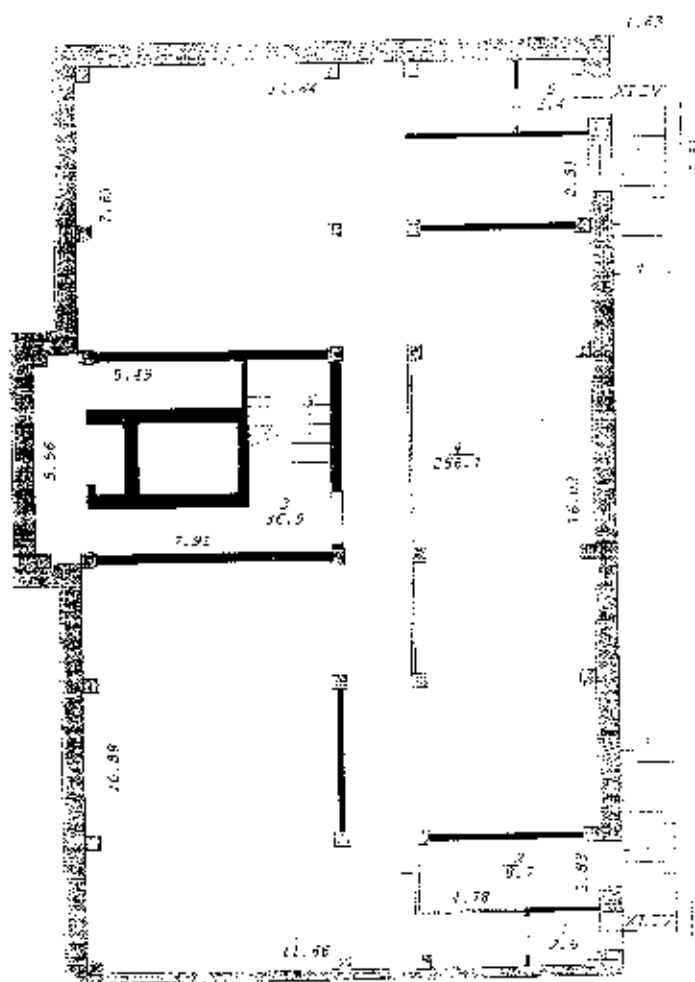
№ п/п	Наименование	Кол-во листов	Примечание
1	План помещения, фронтальный к плану помещения	3	

Особые отметки:

Дата 18/10/2020

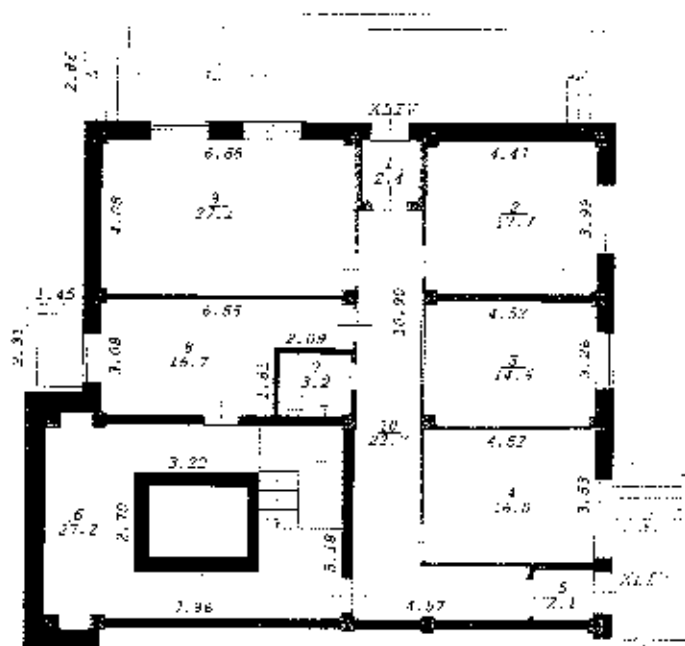
Исполнил	Проверил	
<u>С.А. Сидорова</u>	<u>В.А. Сидорова</u>	

Фрагмент плана подвала



Новосибирский филиал ФГУП "Ростехинвентаризация - Федеральное БТИ"		
Лист № 1	М1:200	
Комплексный план подвала		
Дата	Исполнитель	Ф.И.О.
28.10.10	инженер	Горохова Д.А.
	Вед. спец.	Чеколда В.П.
	Нач. отдела	Рыбалко Т.Т.

Фрагмент плана 1-го этажа



Новосибирский филиал ФГУП "Ростехинвентаризация - Федеральное БТИ"		
Лист № 2	М1 200	
	Посаженный план 1 этажа	
Дата	Исполнитель	Ф.И.О.
18.10.10	копировал	Горохова Ю. А.
	Вед. спец.	Чеколда В. П.
	Нач. отдела	Рыбалко Т. Т.

Экспликация

к поэтажному плану

инвентарный номер объекта 50:401:379:007100520:0001:20044

Дата записи и литер по плану	Этаж	Номер по плану	Назначение частей помещения	Формула подсчета площади по внутреннему обмеру	Площадь помещений, м ²	Высота помещений по внутреннему обмеру, м	
1	2	3	4	5	6	7	
XLIV, 23.06.2010							
1		1	Тамбур	$1.89 * 1.47 - 0.40 * 0.40$	2,5	3,06	
		2	Помещение вспомогательное	$4.78 * 1.63 - 0.12 * 0.40 - 0.12 * 0.28$	8,7		
		3	Помещение вспомогательное	$5.15 * 7.92 - 1.20 * 2.67 + 0.25 * 1.63 + 0.78 * 1.90 - 0.06 * 0.40 + 0.21 * 0.80 - 0.06 * 0.44 - 0.08 * 0.98 + 2 - 0.06 * 0.40 + 0.20 * 0.80 - 0.04 * 0.40 - 0.26 * 1.18 + 0.96 * 1.78 + 0.97 * 2.16 + 1.03 * 1.79$	36,9		
		4	Помещение вспомогательное	$24.12 * 13.60 - 1.94 * 1.46 - 4.86 * 2.18 - 0.16 * 3.79 - 2.88 * 0.10 - 5.00 * 0.10 - 0.16 * 4.07 - 4.50 * 0.12 - 1.90 * 1.98 - 6.90 * 5.62 - 0.40 * 0.40 * 20 - 0.10 * 0.40 * 5 - 0.08 * 0.40 - 0.30 * 0.08 - 0.32 * 0.08$	256,1		
		5	Тамбур	$1.91 * 1.87 - 0.40 * 0.40$	3,4		
		1	Тамбур	$1.50 * 1.60$	2,4		3,36
		2	Комната персонала	$3.99 * 4.47 - 0.14 * 0.31 - 0.31 * 0.08 - 0.16 * 0.14 - 0.14 * 0.14$	17,7		
		3	Комната персонала	$3.26 * 4.52 - 0.34 * 0.30 - 0.31 * 0.06 - 0.06 * 0.15 - 0.12 * 0.31$	14,6		
		4	Комната персонала	$3.53 * 4.52$	16,0		
		5	Тамбур	$1.60 * 1.29 - 0.06 * 0.13$	2,1		
6	Прихожая	$2.42 * 2.17 + 5.69 * 6.04 - 2.70 * 3.22 - 0.40 * 4.10 - 0.42 * 0.40 - 0.41 * 0.39 - 0.40 * 0.40 + 2 - 0.35 * 4.14$	27,2				
7	Сан. узел	$1.66 * 1.91 - 0.06 * 0.28$	3,2				
8	Комната персонала	$6.66 * 3.08 - 1.81 * 2.09 - 0.08 * 0.13 - 0.14 * 0.16 - 0.14 * 0.28$	16,7				
9	Комната персонала	$6.68 * 4.08 - 0.16 * 0.16 - 0.12 * 0.14 - 0.14 * 0.29 - 0.15 * 0.30$	27,1				
10	Коридор	$10.90 * 4.57 - 9.51 * 2.81 - 5.84 * 0.06 - 0.06 * 0.06 - 0.08 * 0.40$	22,7				
Итого по XLIV					467,4		

Примечание: Назначение наименования пустой ячейки производится при заполнении экспликации по определенному помещению.